

佐賀大学におけるシングル サインオンに関する取り組み

佐賀大学

渡辺健次

watanabe@is.saga-u.ac.jp



平成 23 年度
佐賀大学一般入試要項発表!

注目コンテンツ

特色ある教育と研究
 文部科学省「戦略的
 大学
 連携支援事業」etc.

入試情報
 夢へ近づく4年間! 佐賀

Event Information
イベント情報

- 2010年12月4日 「『佐大 冬フェス in アバンセ』～シンデレラ・コスメティック 化けて魅せます」の開催について
- 2010年11月20日 第62回全国人権・同和教育研究大会の開催について
- 2010年11月24日 平成22年度 佐賀大学同和・人権問題講演会の開催について
- 2010年11月25日 佐賀大学シンクロトン光伝

What's New
新着情報

- 2010年11月8日 「平成23年度佐賀大学一般入試学生募集要項」を発表しました!!
- 【企業様へ】2012年春就職予定者を対象とした学内合同会社説明会への参加のご案内
- 政策コンテスト「元氣な日本復活特別枠」要望事業に関するパブリックコメント募集へのご協力について (お礼)
- 佐賀大学PRポスター掲示について

佐賀大学におけるシングルサインオンに関する取り組み

シングルサインオン対応Opengate

● Opengateとは、佐賀大学において開発・運用を行っているネットワーク利用者認証システムです。持ち込みPCや公開端末のネットワーク利用認証を行い、ネットワークのサービスを利用者に提供します。佐賀大学の構成員約一万人の教職員や学生の他に、学外者の一時利用も可能です。

● このOpengateを、Shibbolethによるシングルサインオン認証に対応させ、平成22年3月より全学で運用を開始しました。

● 各種情報システムもシングルサインオン(Shibboleth)に対応させたことで、再認証なしで利用できるようになりました(図1)。

一度のOpengateの認証で
いろいろなサービスを利用可能

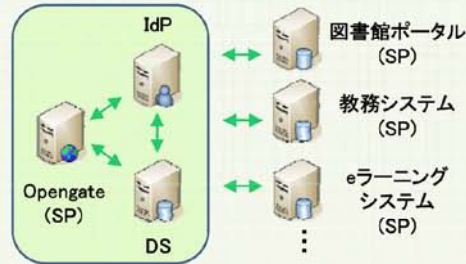


図1: Opengateと連携したシングルサインオンによるサービス提供

● 新たなOpengateは、シングルサインオン認証後にShibbolethより得られる利用者の属性情報をもとにして、任意のWebページを表示することが可能です。

● このWebページを、学内で運用する情報システムのポータルサイトとすることで、各情報システムの利用が可能になります。



連絡先: opengate@ml.cc.saga-u.ac.jp

シングルサインオン対応サービス

● 佐賀大学では、連携する情報システムの中で、現在、以下の情報システムがシングルサインオン認証で利用可能です。

- ◆ 総合情報基盤センターポータル(図2)
- ◆ 図書館ポータル / 図書館蔵書検索
- ◆ e-Learning システム
- ◆ 教職員グループウェア
- ◆ 利用者情報確認・変更サービス(図3)
- ◆ 研究業績データベース / 評価基礎情報データシステム
- ◆ 教務システム / 教務ポータル(図4)



図2: 基盤センターポータル



図3: 利用者情報確認変更サービス



図4: 教務ポータルポータル

「学認(Gakunin)」との連携

● 佐賀大学では、学術認証フェデレーション「学認」に参加することで、電子ジャーナルであるSpringerや、CiNiiなどの学外サービスを、シングルサインオンで利用することが可能となっています。

● Opengateも「学認」に参加している組織の方であれば、自大学のIdPで認証することで、佐賀大学でのインターネットを利用することが可能です。佐賀大学にお越しの際は、是非ご利用ください。



国立大学法人 SAGA UNIVERSITY
佐賀大学



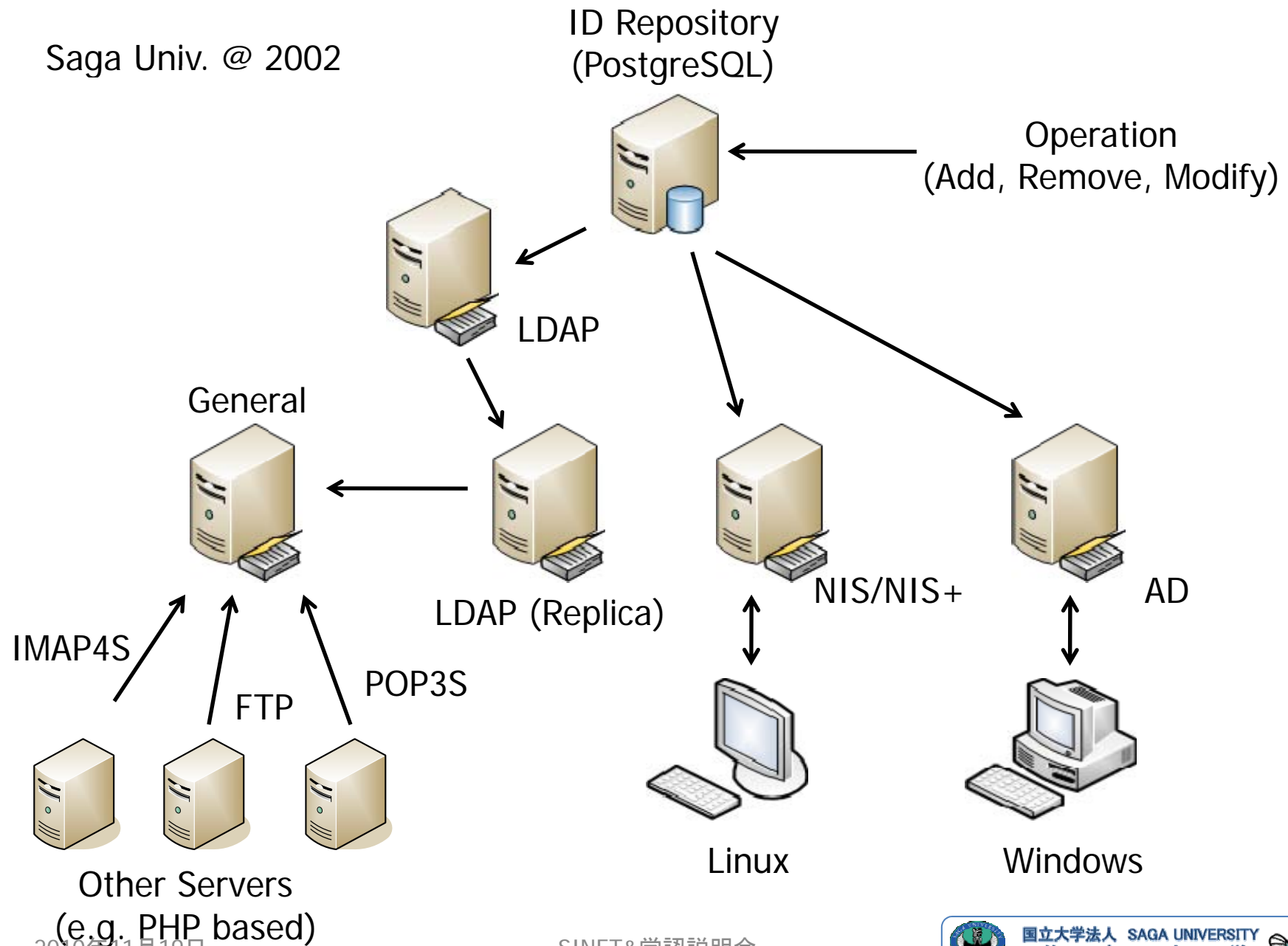
もくじ

- 統合認証システムとネットワーク利用者認証システムOpengate
- シングルサインオンとSSO-Opengate
- 稼働中のSP、開発中のSP
- 学認との連携
- まとめ

統合認証システム

- 認証情報リポジトリ
 - User ID
 - Initial password
 - Full name
 - Affiliation
 - Title
 - Position
 - etc ...
- 認証基盤システム
 - 情報入力および修正
 - 情報流通
 - 認証サーバ

Saga Univ. @ 2002



2010年11月19日

SINET&学認説明会

ネットワーク利用者認証システム

Opengate

- 利用が容易、管理が楽
 - 任意URLへのアクセスで認証ページが表示
 - ブラウザを閉じると利用終了
 - 利用申請不要・・・事前登録などの手間が不要
- 多様な環境に適用
 - 無線/有線、公開端末/持参端末
 - Windows/Mac/Linux・・・ブラウザがあれば良い
 - IE、FireFox、Safari・・・普通のブラウザで良い
- 導入が容易
 - 既存認証サーバ利用可(POP(S),LDAP(S),FTP,RADIUS,PAM)
 - 既存ネットワーク環境に導入容易



2010年11月19日

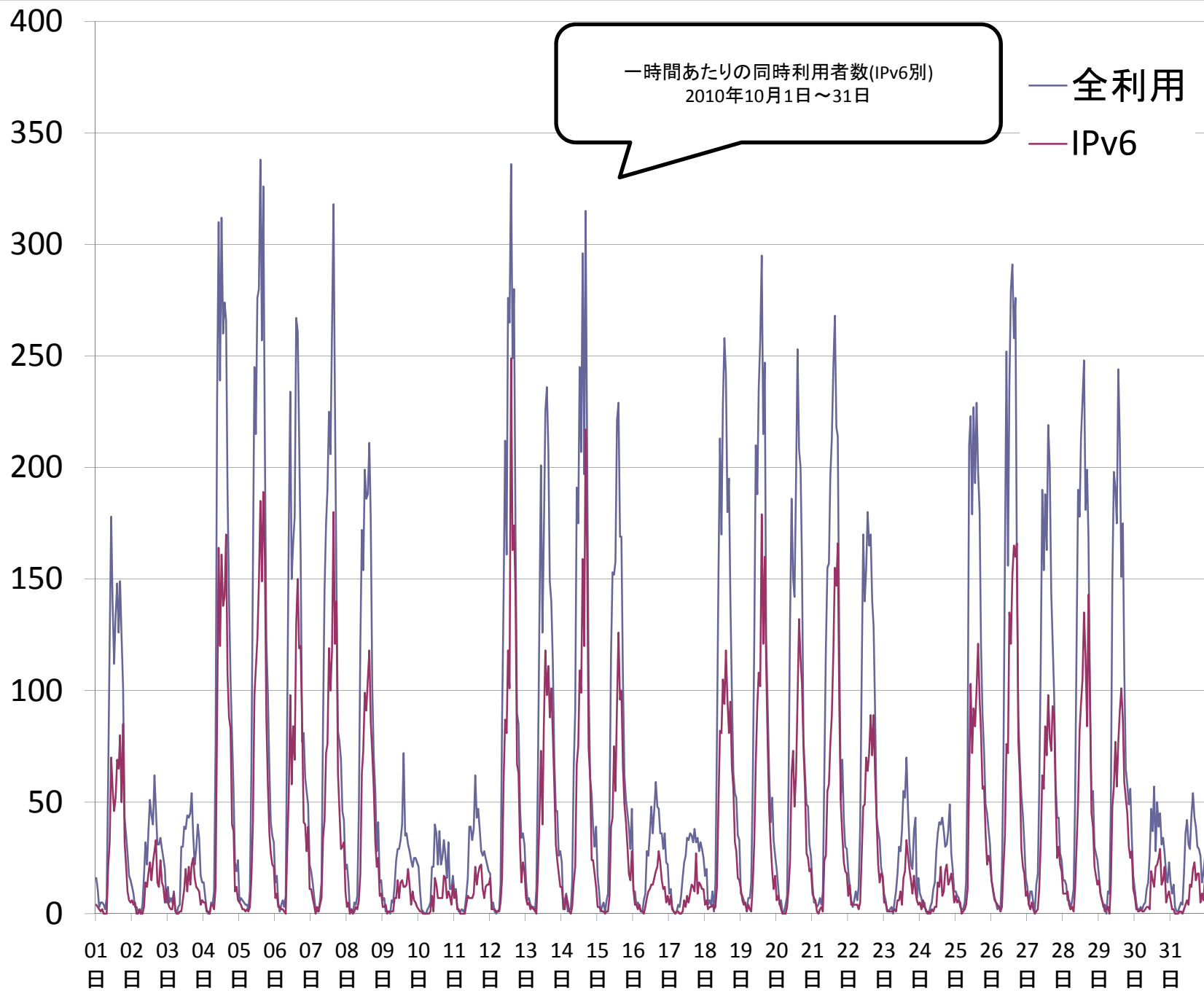
SINET&学認説明会



ネットワーク利用者認証システム Opengate

10th
Anniversary

- 利用と管理が容易で適用範囲が広い利用者認証ゲートウェイシステムの開発、渡辺義明、渡辺健次、江藤博文、只木進一、情報処理学会論文誌、Vol42、No.12、pp.2802-2809(2001.12)
- 利用者移動端末に対応した大規模ネットワークのOpengateによる構築と運用、只木進一、江藤博文、渡辺健次、渡辺義明、情報処理学会論文誌、Vol.46、No.4,pp.922-929(2005.4)
- IPv4/IPv6デュアルスタックネットワークに対応したネットワーク利用者認証システムの開発、大谷誠、江口勝彦、渡辺健次、情報処理学会論文誌、Vol.47,No.4, pp.1146-1156(2006.4)
- HTTPコネクションの監視により利用終了検知を行うネットワーク利用者認証システムの開発とその円滑な導入、大谷誠、江藤博文、渡辺健次、只木進一、渡辺義明、情報処理学会論文誌、Vol.50, No.3, pp.1032-1042(2009.3)
- シングルサインオンに対応したネットワーク利用者認証システムの開発、大谷誠、江藤博文、渡辺健次、只木進一、渡辺義明、情報処理学会論文誌、Vol. 51, No. 3, pp. 1031 – 1039 (2010.3)



シングルサインオン

- Webベースシステムの増加
 - 教務システム
 - オンラインシラバス
 - e-Learning（佐賀大学ネット授業ではMoodle）
 - Opengate
- 統合認証
 - ユーザIDとパスワードを一括管理
 - 同じユーザIDとパスワードを何度も入力
- Opengateが定着している！
 - Shibbolethに対応させよう

SSO-Opengate

- Web利用時に強制的に認証ページを表示
- 認証に成功すると許可(利用監視)ページの表示
- 認証を行ったブラウザを閉じるまでネットワークが利用可

基本動作は、Opengateと同じ
Shibboleth 的にはSPになる



2010年11月19日

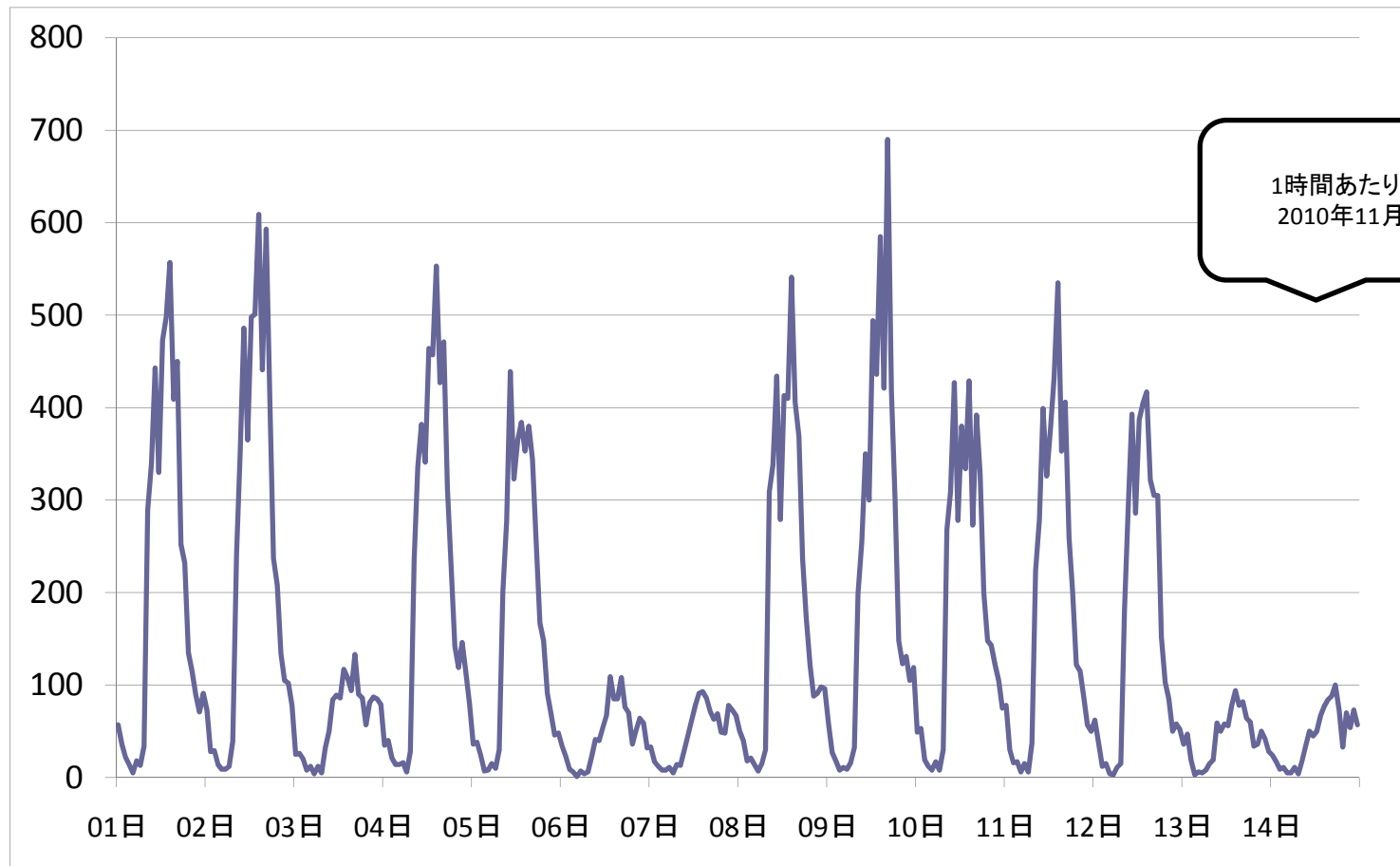
SINET&学認説明会



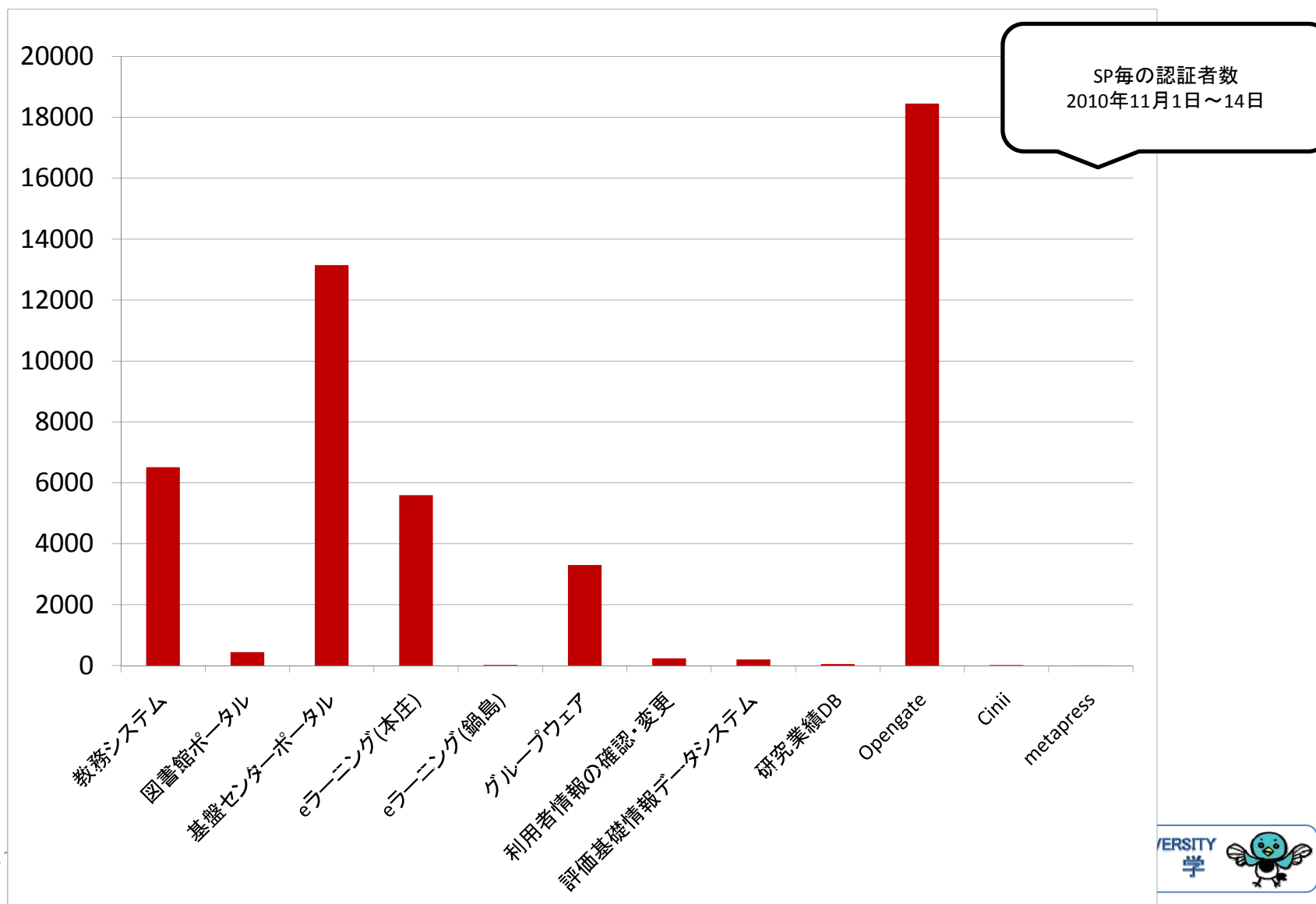
稼働中のSP、開発中のSP

- ネットワーク利用者認証システムOpengate
- 教務システム、図書館ポータル、教職員グループウェア、パスワード変更(NTT データ九州)
- 総合情報基盤センターポータル
- 事務連絡ボード(独自開発)
- e-Learning (Moodle、e-Learningスタジオ)
- ウェブメーラ(独自開発)

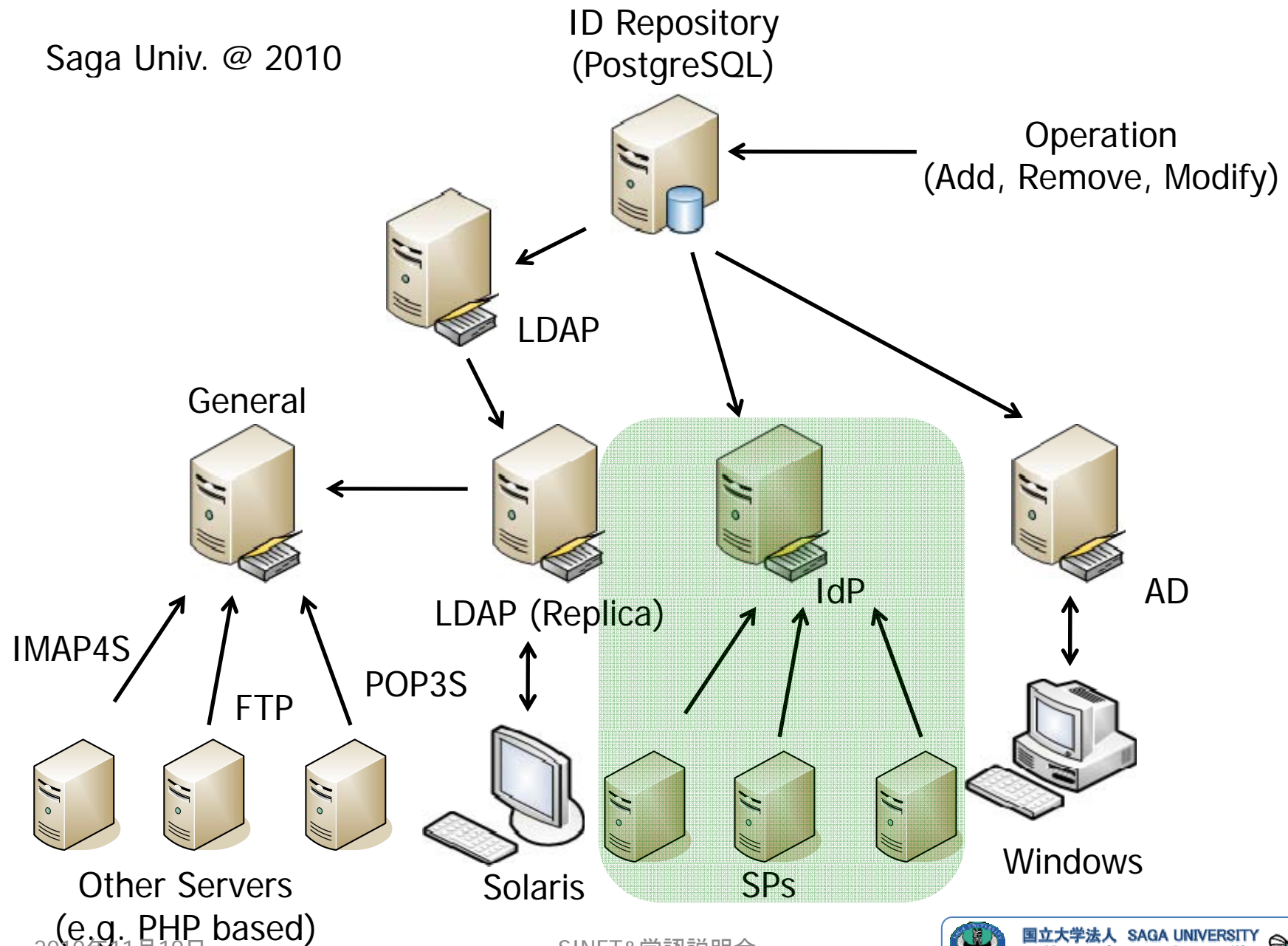
利用状況(1)



利用状況(2)

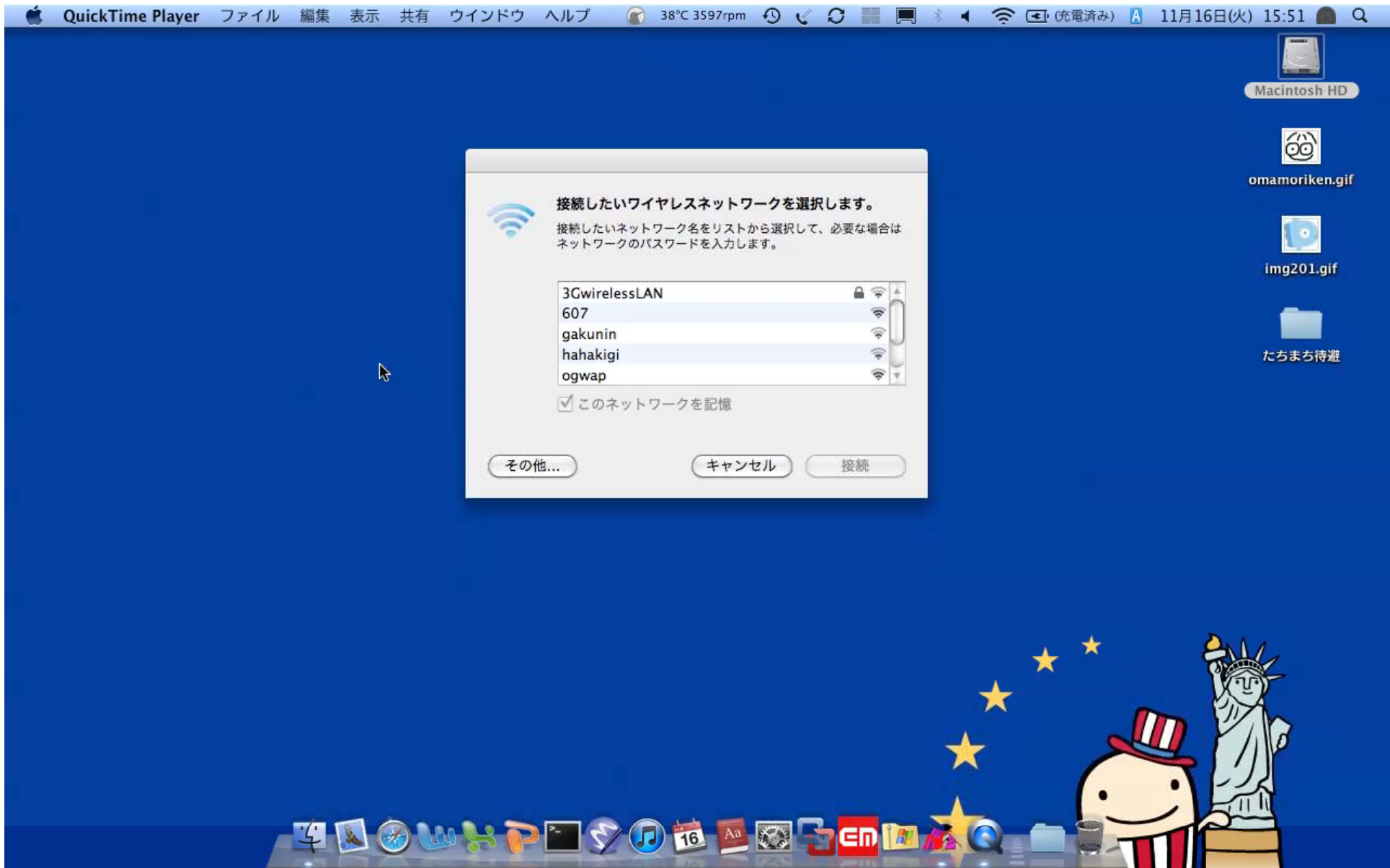


Saga Univ. @ 2010



2010年11月19日

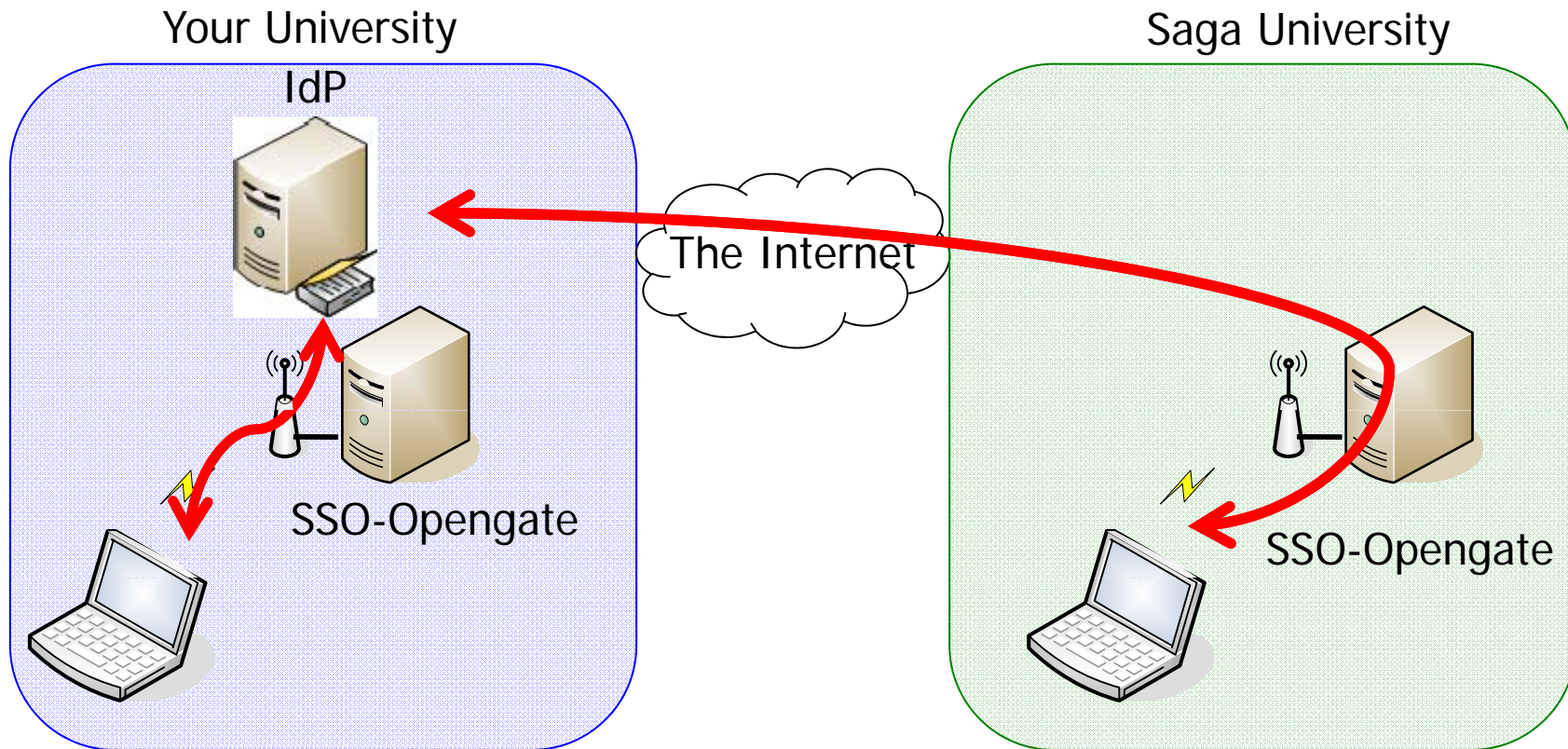
SINET&学認説明会

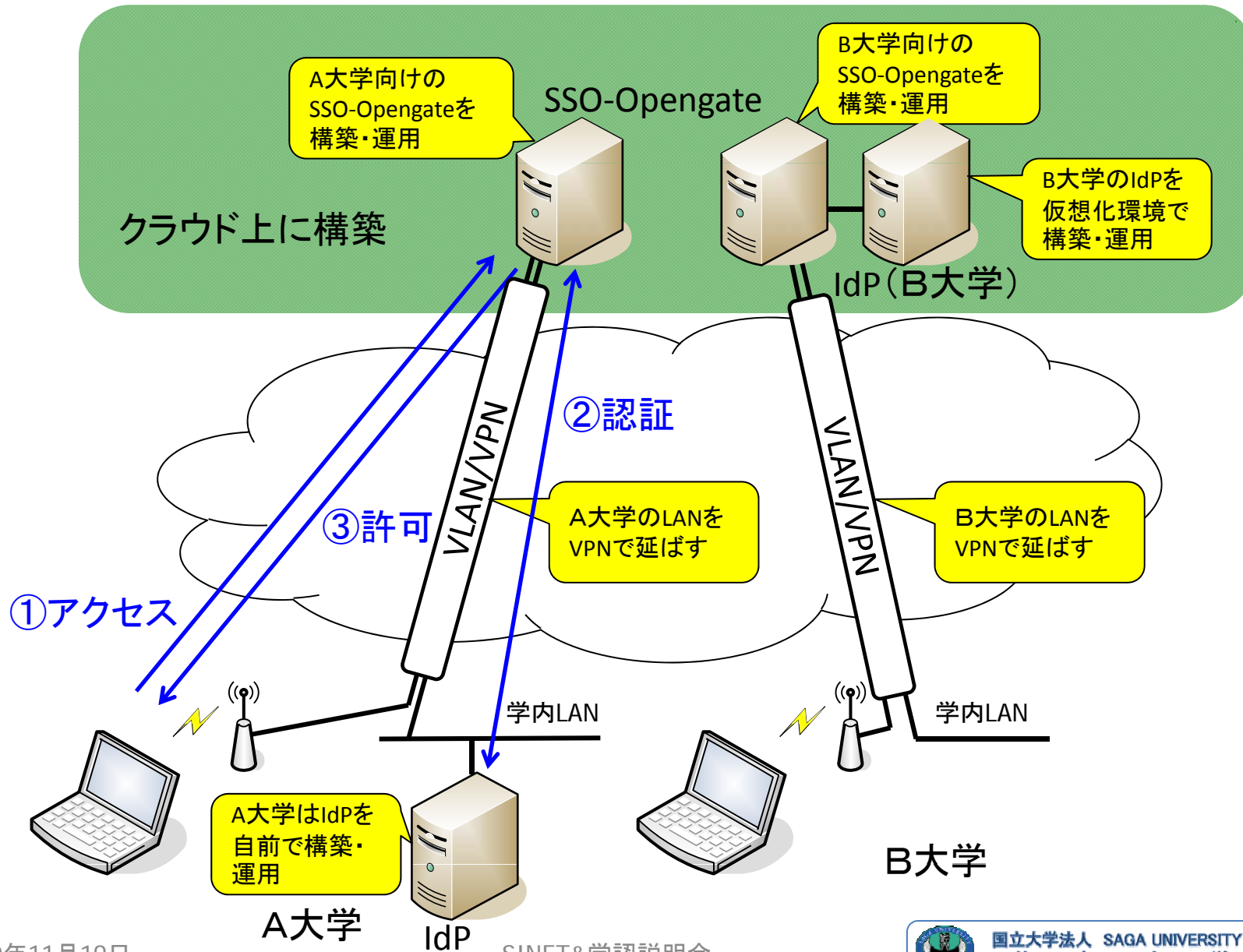


2010年11月19日

SINET&学認説明会

SSO-Opengateによる 無線LANローミング





まとめ

- 統合認証システムとネットワーク利用者認証システムOpengate
- シングルサインオンとSSO-Opengate
- 稼働中のSP、開発中のSP
- 学認との連携

佐賀大学総合情報基盤センター主催

第4回統合認証シンポジウム

日時：2010年12月22日(水) 13時30分～17時30分

会場：教養教育運営機構大講義室

対象：統合認証に関心を持つ研究者、技術者、情報システム担当者、学生

講師予定者

曾根原 登(国立情報学研究所)

梶田 秀夫(京都工芸繊維大学)

松浦 健二(徳島大学)

松平 拓也(金沢大学)

渡辺 健次(佐賀大学)

近年では、シングルサインオン技術が成熟しました。そのため、大学内の情報システムのシームレスな連携だけでなく、「学認」を通じた大学間連携、地域でのe-learning連携などの可能性が広がり、その重要性は更にましています。

今回のシンポジウムは、Shibbolethを用いたシングルサインオンを話題の中心として企画しています。

参加申し込み(登録)は、
下記のホームページからだよ。
<http://www.cc.saga-u.ac.jp/ias/>



カッチーくん

問い合わせ先
国立大学法人佐賀大学 総合情報基盤センター
<http://www.cc.saga-u.ac.jp>
TEL 0952-28-8592 FAX 0952-28-8109
E-Mail center@ml.cc.saga-u.ac.jp