

L2VPNを用いた 愛媛大学・鳥取大学間 遠隔双方向授業の試み

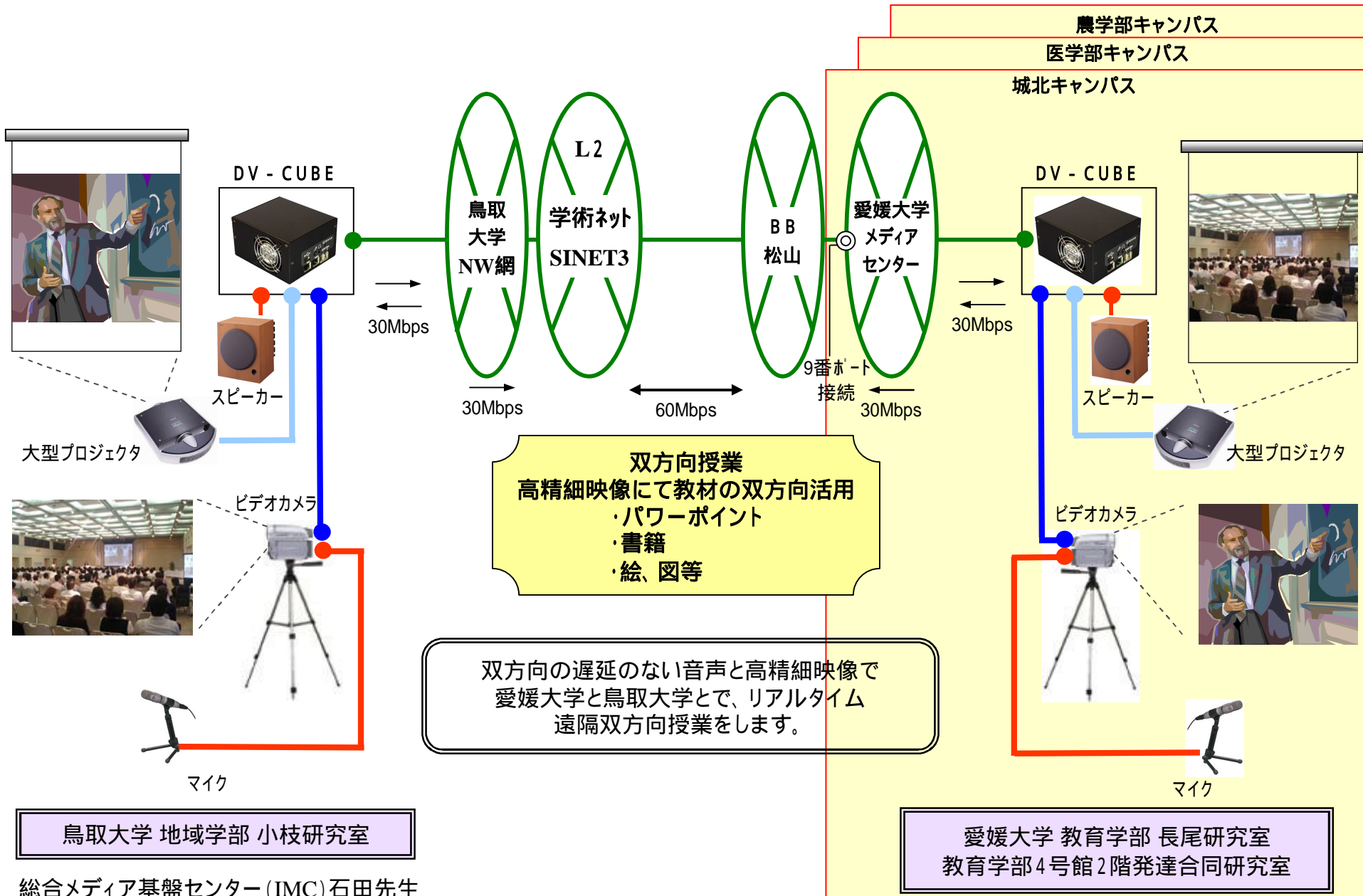
愛媛大学教育学部

長尾秀夫

本研究の特徴

L2VPNを用いて、遠隔地の多人数の多会場をつなぎ、同時に一斉の情報提供を行うと共に、それぞれの会場間で双方向の討論・情報交換ができる遠隔双方向授業・研修会・講演方法の開発を行う。

L2VPNを用いた愛媛大学・鳥取大学間遠隔双方向授業



鳥取大学 地域学部 小枝研究室

総合メディア基盤センター (IMC) 石田先生

愛媛大学 教育学部 長尾研究室
教育学部 4号館 2階 発達合同研究室

工学部: 都築先生の協力

平成20年7月16日PM18:00
鳥取大学と愛媛大学の
遠隔双方向授業
「テーマ」
発達障害学生の支

鳥取大学 小枝達也先生
愛媛大学 長尾秀夫教員

2008 7 16







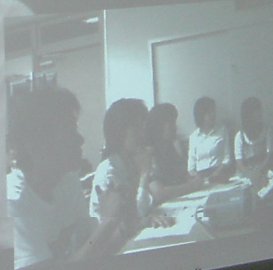
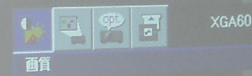
平成20年7月16日PM18:00

鳥取大学と愛媛大学の
遠隔双方向授業

「テーマ」

発達障害学生の支援

鳥取大学 小枝達也先生
愛媛大学 長尾秀夫教員



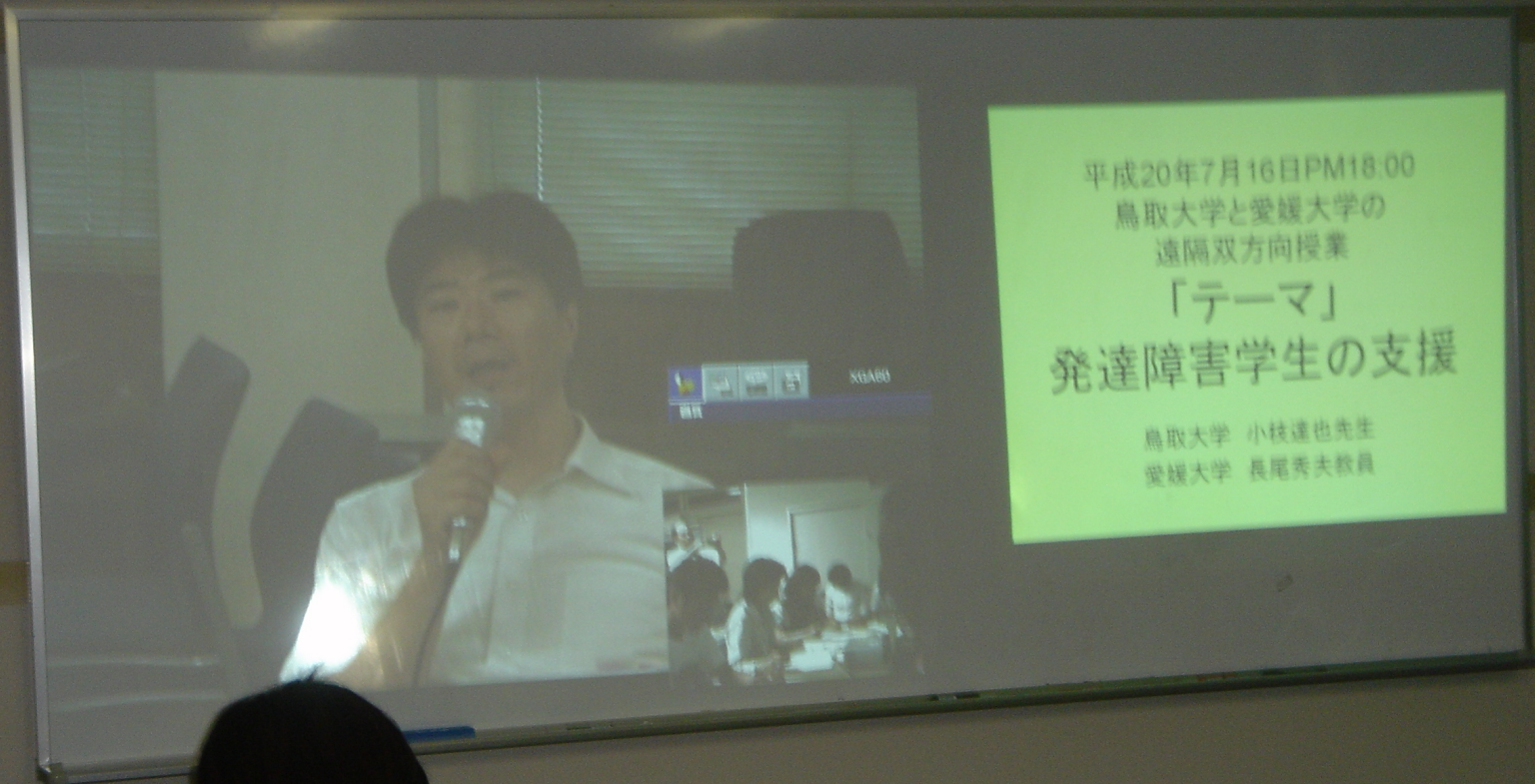
2008 7 16



愛媛大学
佐伯で
夏休みの活動

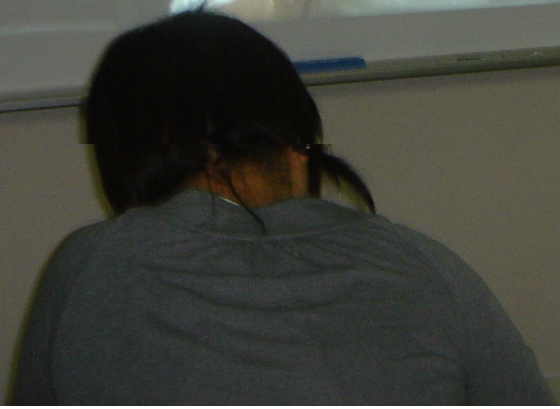
2008 7 16





平成20年7月16日PM18:00
 鳥取大学と愛媛大学の
 遠隔双方向授業
 「テーマ」
 発達障害学生の支援
 鳥取大学 小枝達也先生
 愛媛大学 長尾秀夫教員

2008 7 16



平成20年7月16日PM18:00

鳥取大学と愛媛大学の
遠隔双方向授業

「テーマ」

発達障害学生の支

鳥取大学 小枝達也先生
愛媛大学 長尾秀夫教員

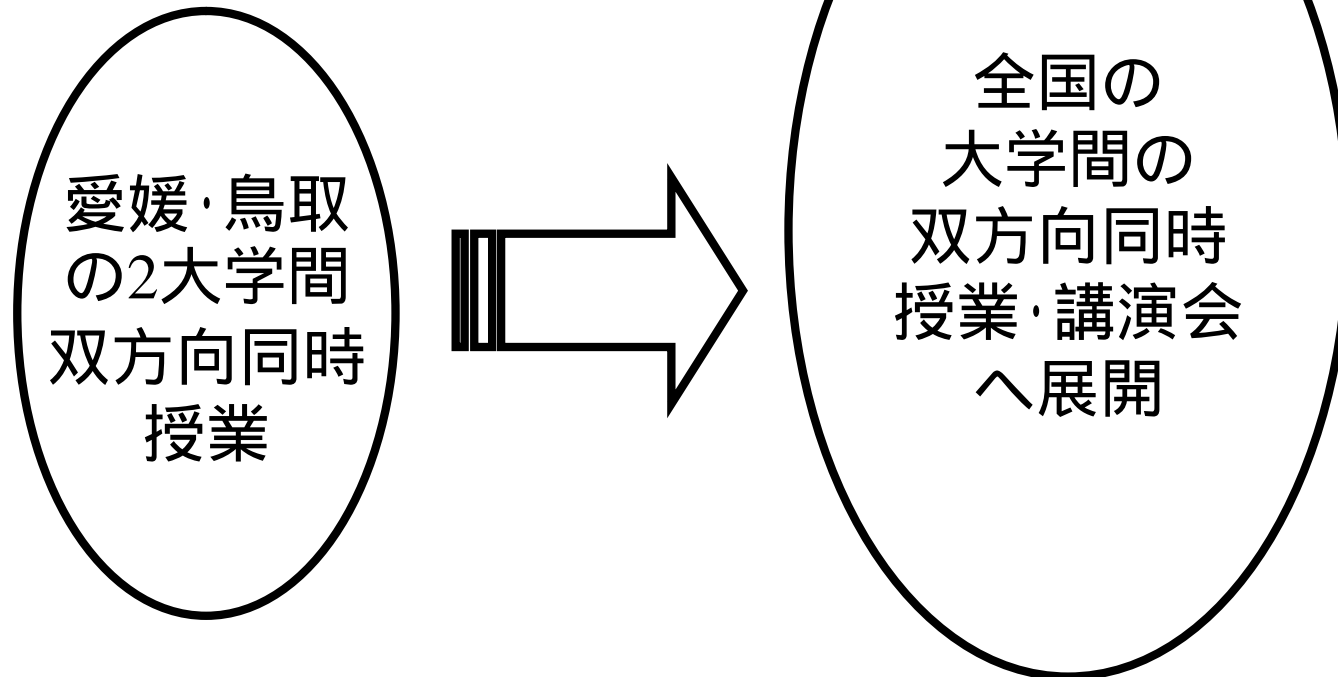
XGA60
画面

2008 7 16

本研究の今後の展開、教育的効果

期待される成果：

1. 授業のスタンダード構築
2. 大学間共同授業・研究の推進



まとめ

- 1 . L2VPNを用いた愛媛大学・鳥取大学間遠隔双方向授業の試みを行います。
- 2 . 全国の大学と双方向授業を行いながら授業改善を行い、全国版授業スタンダードの開発を目指します。

謝辞

本研究にご協力いただきました以下の諸先生
方に深謝申し上げます。

愛媛大学工学部 都築伸二教授

愛媛大学総合情報メディアセンター 宮内譲嗣氏

鳥取大学地域学部 小枝達也教授

鳥取大学総合メディア基盤センター 石田 雅教授、本村真
一氏